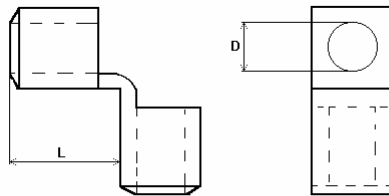
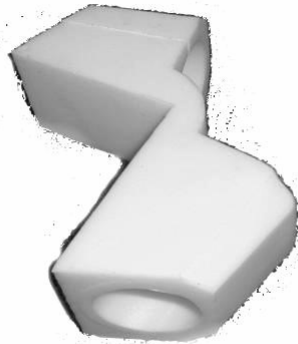


STOBIFORM - PU Kantenschutzwinkel „KWS“



Eine weitere Sonderausführung der **STOBIFORM** - PU Kantenschutzwinkel stellen die Kantenschutzwinkel für Faser - und Stahlseile „**KWS**“ dar, die in 2 Größen lieferbar sind. Sie besitzen runde Öffnungen, durch welche die Seile hindurchgezogen werden. Punktformige Lasten werden so auf eine Fläche verteilt. Hierdurch werden sowohl das Anschlagmittel, als auch die Last geschont. Die Flexibilität des Elastomermaterials gewährleistet, dass der KWS auch an nicht rechtwinkligen Ecken einsetzbar ist.

Bezeichnung	Durchmesser D	Länge L	Gewicht pro St. ca
KWS 25	30 mm	80 mm	0,3 Kg
KWS 40	50 mm	125 mm	1,0 Kg

andere Ausführungen und Größen auf Anfrage.
Alle Maße sind ca. Angaben.
Technische Änderungen vorbehalten

Material: Polyurethanelastomer ca. 80 Shore A,
andere Größen und Ausführungen auf Anfrage.
Alle Maße sind ca. Angaben.
Technische Änderungen vorbehalten!

Stockmeier & Nauer Kunststofftechnik
GmbH & Co. KG
Zeppelinstr. 16
D-32051 Herford
Tel. 05221/9265-0 Fax: - 10
www.stockmeier-nauer.de